

PARA SALVAR EL MUNDO NO HACE FALTA SER SUPERHERO

REDUCE
REUSA
RECICLA



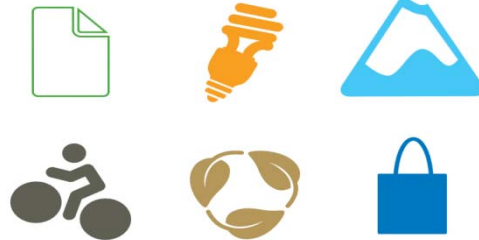
MENOS BASURA
HACE UN QUITO
MAS VERDE
Y LIMPIO



EMASEO
Empresa Pública
Metropolitana de Aseo

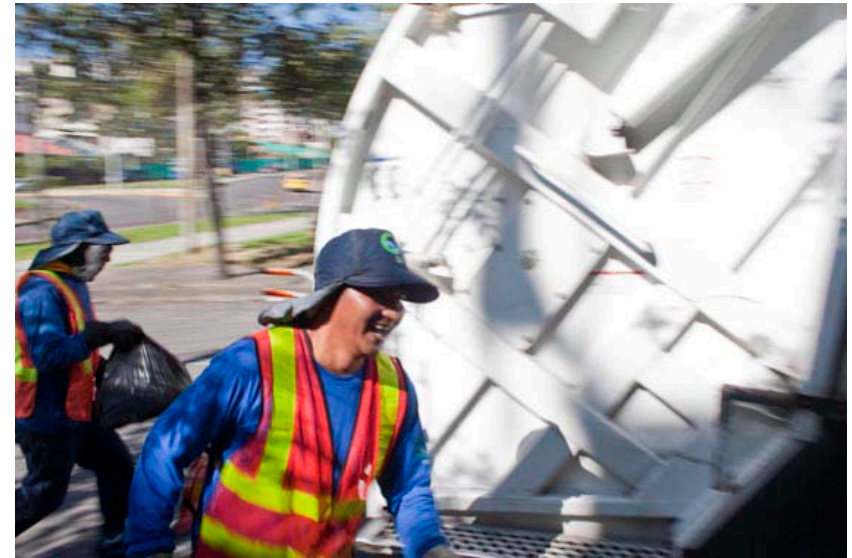
BUENAS PRÁCTICAS AMBIENTALES

Son un conjunto de acciones sencillas que implican un cambio de actitud y de comportamiento en nuestras actividades diarias.



¿QUÉ ES EMASEO?

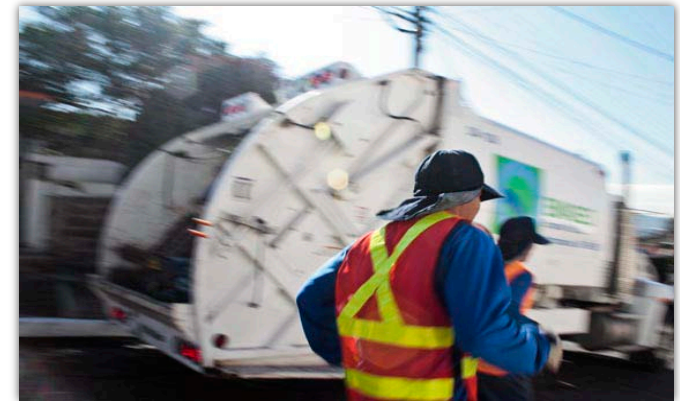
EMASEO es la instancia municipal encargada del barrido y recolección de los residuos sólidos domiciliarios e industriales no peligrosos del Distrito Metropolitano de Quito. Realizamos esta gestión desde 1993.



¿QUIÉNES SOMOS EMASEO?

1125 empleados, que realizamos la recolección y limpieza del área pública en el DMQ.

Trabajamos los **365 días** del año, las **24 horas** de día y servimos a más de 2 millones de habitantes.



Nuestro Grupo Humano es Nuestro MAYOR Capital

¿QUÉ HACE EMASEO?

Nuestros Servicios



Recolección ordinaria domiciliaria



Barrido tradicional manual



Recolección especial a mayores productores



Barrido mecánico



Servicio de limpieza



Servicio de recuperación y limpieza de puntos críticos

¿QUÉ HACE EMASEO?

Para organizar el servicio de recolección EMASEO tiene horarios y frecuencias establecidas en todo el DMQ.

En el área consolidada urbana residen el 76% de nuestros usuarios y produce el 85,35% de los RSU del DMQ.



Cada día los camiones de **EMASEO** recorren un promedio de 6.500km, es decir una distancia aproximada al viajar **30 VECES** ida y regreso **Quito-Guayaquil-Quito**

¿QUÉ HACE EMASEO?

Horarios y Frecuencias

ROJO: Nocturno

ROSA: Diurno

Martes, Jueves y
Sábado

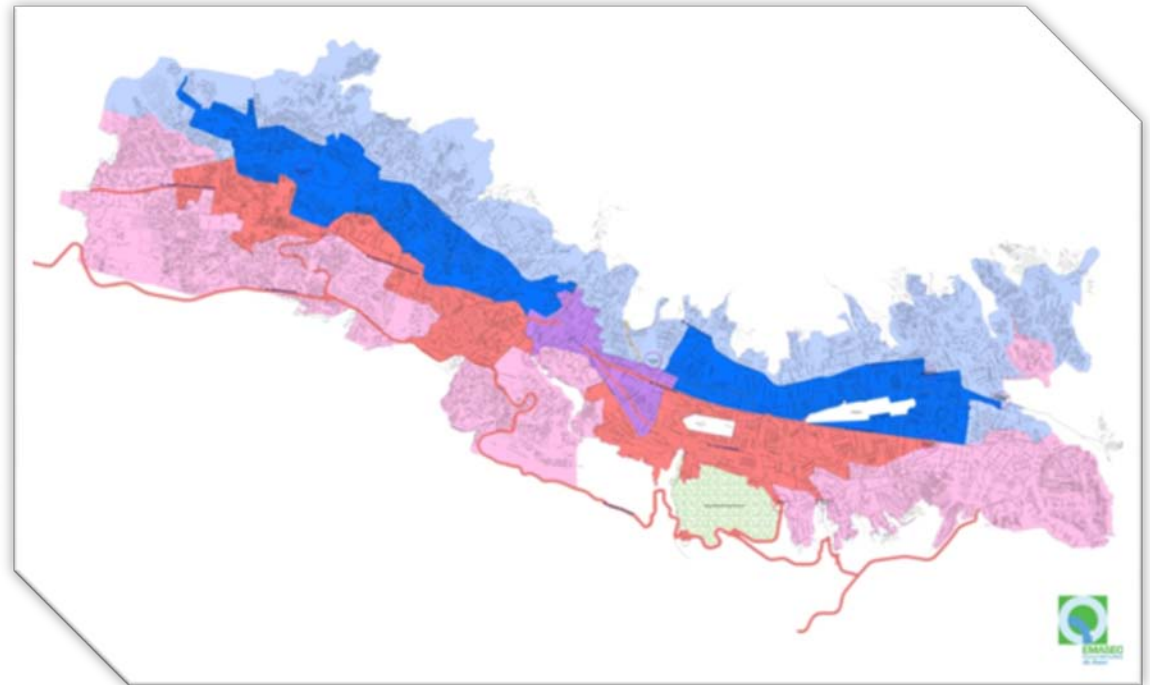
AZUL: Nocturno

CELESTE: Diurno

Lunes, Miércoles y
Viernes

MORADO: Nocturno

Todos los Días



¿SABÍAS QUE?

Cada día se produce en promedio **1.600 toneladas** de basura en el Distrito.

Esto es equivalente a **100.000 tanques** de gas o **33.333 quintales** de arroz.



¿SABÍAS QUE?

Cada obrero recoge un promedio de **5 toneladas** diarias de basura.

Es decir, cada trabajador levanta aproximadamente **330 tanques de gas** por día, o **110 quintales de arroz**.



¿A DÓNDE VA LA BASURA?

Los desechos de la ciudad van hacia dos **estaciones de transferencia** ubicadas en: la quebrada la parroquia de Zámbriza en el norte y, otra en al Av. Simón Bolívar a la altura del barrio Lucha de los Pobres en el sur.

Estación Zámbriza



Estación ET Sur



¿SABÍAS QUE?

El relleno del Inga Bajo fue diseñado con una vida útil de 15 años y que por la velocidad con la que se llena ahora su vida útil es mucho menor.

Por esto necesario buscar urgentemente un relleno en otra ubicación.



Relleno Sanitario el Inga



EMASEO
Empresa Pública
Municipal de Aseo

¿CÓMO PUEDES AYUDAR?

PARA SALVAR
EL MUNDO **NO HACE FALTA
SER SUPERHEROE**



REDUCE
REUSA
RECICLA

3R

REDUCE



- Compra solamente los productos necesarios.
- Compra productos retornables, grandes y duraderos.
- Compra al peso, evita bandejas y envolturas.
- Reduce fundas plásticas, lleva SIEMPRE tu bolsa reutilizable para hacer compras.

REUSA



- Reutiliza SIEMPRE envases de vidrio, plástico, bolsas.
- Dona o intercambia juguetes, muebles, libros, revistas y ropa que ya no utilices.
- Recarga las tintas de impresión
- Imprime en los dos lados de la hoja.
- Inspírate y confecciona objetos con material reciclable.

RECICLA

SEPREMOS PARA RECICLAR

Papel / Cartón



Hojas · revistas
cajas · empaques
folletos · cuadernos
papel periódico

No colocar
Papel sucio, papel
higiénico, servilletas
usadas, papel brillante

Envases



Plástico · enlatados
tetrapack

No colocar
Envases de lubricantes,
plaguicidas, aceites

PARA SALVAR EL MUNDO
NO HACE FALTA
SER SUPER HEROE



Punto Verde

- 8 Administraciones Zonales
- Parque La Carolina
- Centros Comerciales
- 200 puntos limpios en el DMQ
www.emaseo.gob.ec/puntoverde

REDUCE REUSA RECICLA

NO SAQUES LOS MATERIALES RECICLABLES JUNTO CON
LA BASURA COMÚN. LLÉVALOS AL PUNTO VERDE MÁS
CERCANO. COLOCA EL MATERIAL VACIO Y LIMPIO



EMASEO
Empresa Pública
Metropolitana de Aseo

Síguenos en
Quito 3RS



RECICLA Separemos para Reciclar

Envases



Plástico · enlatados
tetrapack

Coloca el material
vacío y limpio

No colocar
Envases de lubricantes,
plaguicidas, aceites

Papel / Cartón



Hojas · revistas
cajas · empaques
folletos · cuadernos
papel periódico

Coloca el
material limpio

No colocar
Papel sucio, papel
higiénico, servilletas
usadas, papel brillante

NO Reciclable



Servilletas usadas
envolturas de snacks y
caramelos · desechos de
comida · papel higiénico,
sorbetes · recipientes
con residuos de comida

Coloca toda la
basura común



RECICLA Separemos para Reciclar

TIPS DE RECICLAJE



REDUCE

- Compra solamente los productos necesarios.
- Compra productos retornables, grandes y duraderos.
- Compra al peso, evita bandejas y envolturas.
- Reduce fundas plásticas, lleva SIEMPRE tu bolsa reutilizable para hacer compras.

- Dona o intercambia juguetes, muebles, libros, revistas y ropa que ya no utilices.
- Recarga las tintas de impresión.
- Imprime en los dos lados de la hoja.
- Inspírate y confecciona objetos con material reciclable.

REUSA



RECICLA

- Separa, limpia y almacena papel, cartón, plástico, tetrapack, enlatados y deposítalos en el Punto Verde más cercano.

Deposita los vidrios rotos junto con la basura común, envueltos en papel periódico para evitar accidentes a las personas que realizan la recolección de basura.

RECICLA Separemos para Reciclar

♻️ TIPS DE RECICLAJE ♻️

RECUERDA SIEMPRE



Papel y Catón

Acuérdate siempre de separa tus cuadernos viejos, guías telefónicas, revistas, sobres, folletería, papel bond, etc.

Envases:

Separa siempre los envases de: bebidas, shampoos, artículos de limpieza, tarrinas plásticas, tetrapack de leche y bebidas, enlatados.

NO TE OLVIDES QUE LOS ENVASES DEBEN ESTAR LIMPIOS Y COMPRIMIDOS



PUNTOS VERDES



Se han instalado **Puntos Verdes** para el acopio de material reciclable en: instituciones educativas del DMQ, Administraciones Zonales y Aliados Estratégicos.

PUNTOS VERDES

Cadena de RSU reciclable

**1. Clasificación
de RSU en
Puntos Verdes**



**2. Recolección
Diferenciada**



**3. Transporte
a Centro de
Acopio**



PUNTOS VERDES

4. Clasificación de material por Gestores Ambientales Artesanales (GAA)



5. Se acopia y compacta los RSU.



6. Venta



7. El dinero es distribuido equitativamente a los Gestores Asociados .



ES UNA GESTIÓN CON RESPONSABILIDAD SOCIAL

¿SABÍAS QUE? ♀



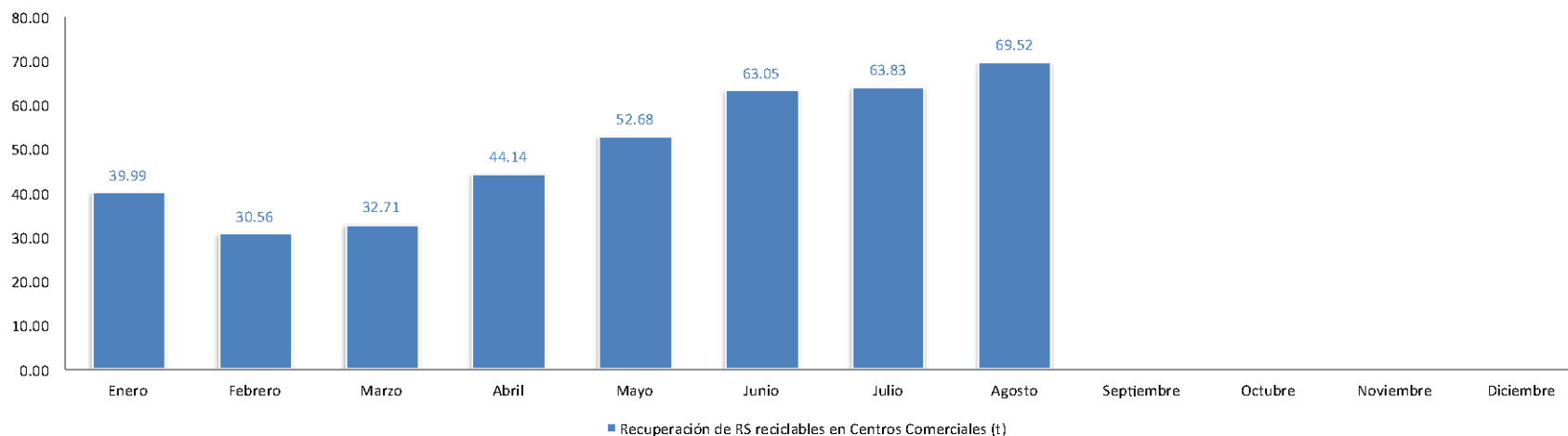
El 95% de minadores son mujeres.

Ellas son consideradas las principales protagonistas y eje central de sus hogares.

¿SABÍAS QUE?



Recuperación PROYECTO 3RS (t)





EMASEO
Empresa Pública
Metropolitana de Aseo



POR UN...

Quito
Verde y
Limpio



¡GRACIAS!